

තේ නිෂ්පාදන ක්‍රියාවලියේදී සීනි සාන්ද්‍රණයේ සිදුවන වෙනස්කම් සම්බන්ධයෙන් සිදුකළ පර්යේෂණයේ ප්‍රගතිය

ප්‍රදීපා සඳමාලී ජයවර්ධන

වෛද්‍ය රසායන අංශය



ශ්‍රී ලංකා තේ පර්යේෂණ ආයතනය

හැඳින්වීම

රාවය
සංචාරක ප්‍රවේශය

MARCH 27, 2018

සීනි නිසා මරු දැකින තේ

පුරසාරම් අස්සේ සිලෝන් ටී ගැස්සේද

18.03.2018

මව්විම

Sugar puts Tea industry in a dilemma

තේ අනතුරේ

සීනි මිශ්‍ර කරලා තේ නිෂ්පාදනය කරපු කර්මාන්ත ශාලාවලින් නිදහසට කරුණු විමසයි

Mixing sugar into tea: Explanations called from 53 factories

විදුලි තොරතුරු මත තේ කර්මාන්ත ශාලා වැටලීම් විස්තරයක් මහලා සඳහන් කළේය.

Taint threatens to stain Ceylon Tea

2018-03-14 09:41:39

DailyMirror
www.dailymirror.lk

ADA
Sri Lanka Premium 24x7 News Portal
adaderana.lk

ශ්‍රී ලංකා තේ පර්යේෂණ ආයතනය

හැඳින්වීම

- “තේ” යනු මුළුමනින්ම ස්වාභාවික පානයකි.
- ISO 3720:2011 ට අනුව, තේ නිෂ්පාදන ක්‍රියාවලියේදී, බාහිරින් කිසිදු ද්‍රව්‍යයක් එකතු කළ නොහැක.



- තේ නිෂ්පාදන ක්‍රියාවලියේදී, බාහිරින් සීනි එකතු කිරීම “පිරිසිදු තේ නාමයට” සෘජුවම කැළැලක් ඇති කරයි.
- එබැවින් තේ නිෂ්පාදන ක්‍රියාවලියේදී මෙම ක්‍රියාදාමය අඩපණ කිරීමට කඩිනමින් පියවර ගැනීම කාලීන අවශ්‍යතාවක් වී ඇත.



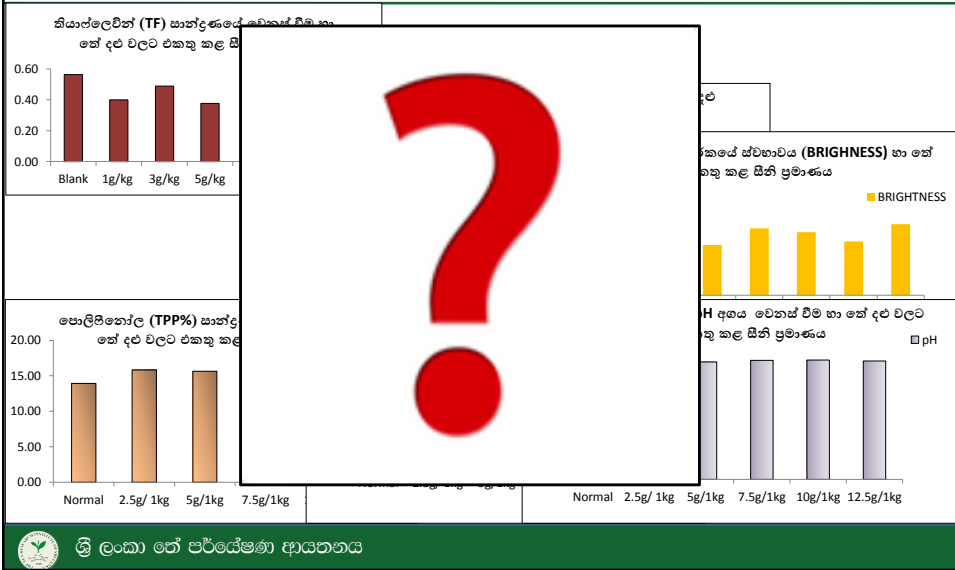
ශ්‍රී ලංකා තේ පර්යේෂණ ආයතනය

සීනි එකතු කළ නිම් තේ හඳුනා ගැනීම සඳහා;
 එහි භෞතික හා රසායනික පරාමිතීන්
 පිළිබඳව
 ශ්‍රී ලංකා තේ පර්යේෂණායතනය විසින්
 සිදුකළ පර්යේෂණ



ශ්‍රී ලංකා තේ පර්යේෂණ ආයතනය

බාහිරින් එකතු කරන සීනි,නිම් තේ වල රසායනික සංයුතිය කෙරෙහි ඇති බලපෑම???????



බාහිරින් එකතු කරන සීනි,නිම් තේ වල රසායනික සංයුතිය කෙරෙහි ඇති බලපෑම???????

ගුණාත්මක පර්යේෂණ

- ලේලිංස් පර්යේෂණය
- බෙනඩික්ස් පර්යේෂණය

ප්‍රමාණාත්මක පර්යේෂණ

- ඇන්ත්‍රෝන් පර්යේෂණය
- ෆිනෝල් සල්ෆිෆික් පර්යේෂණය
- ලේන් සහ අයිනෝන් පර්යේෂණය

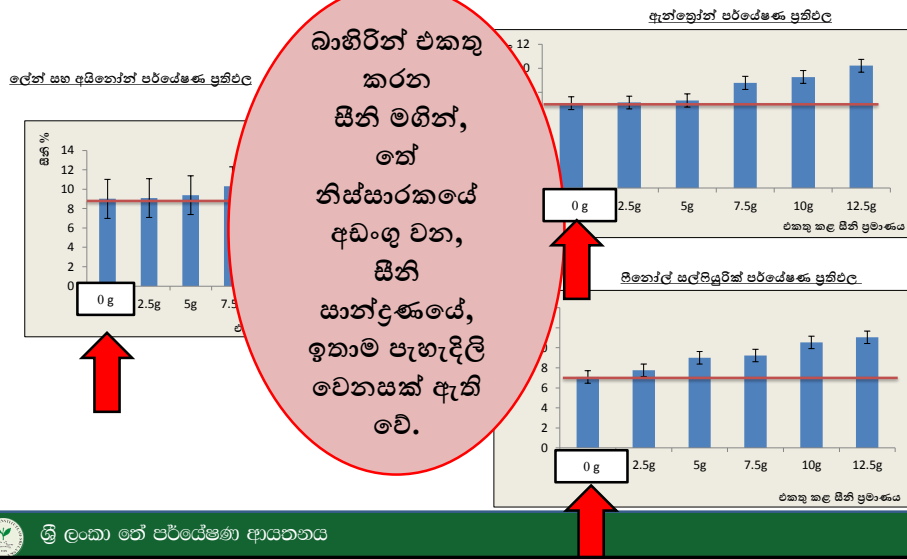
1 2

තේ නිස්සාරකයේ අඩංගු වන, සීනි සාන්ද්‍රණයේ යම් වෙනසක් සිදුවේද?

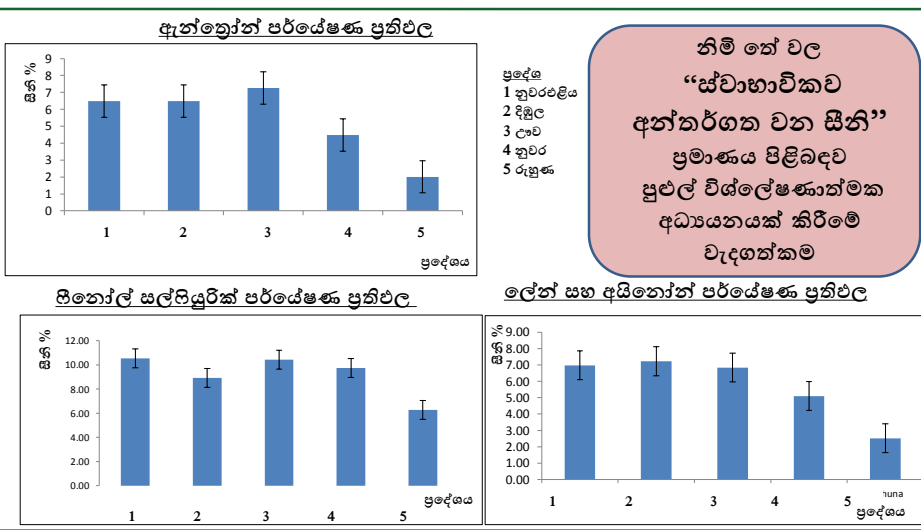
ගවේශ් රතු අවකේෂ්පයක් සෑදීම

ශ්‍රී ලංකා තේ පර්යේෂණ ආයතනය

බාහිරින් එකතු කරන සීනි,නිම් තේ වල රසායනික සංයුතිය කෙරෙහි ඇති බලපෑම???????



නිම් තේ වල ස්වාභාවිකව අන්තර්ගත වන සීනි?????



නිම් තේ වල ස්වාභාවිකව අන්තර්ගත වන සීනි?????

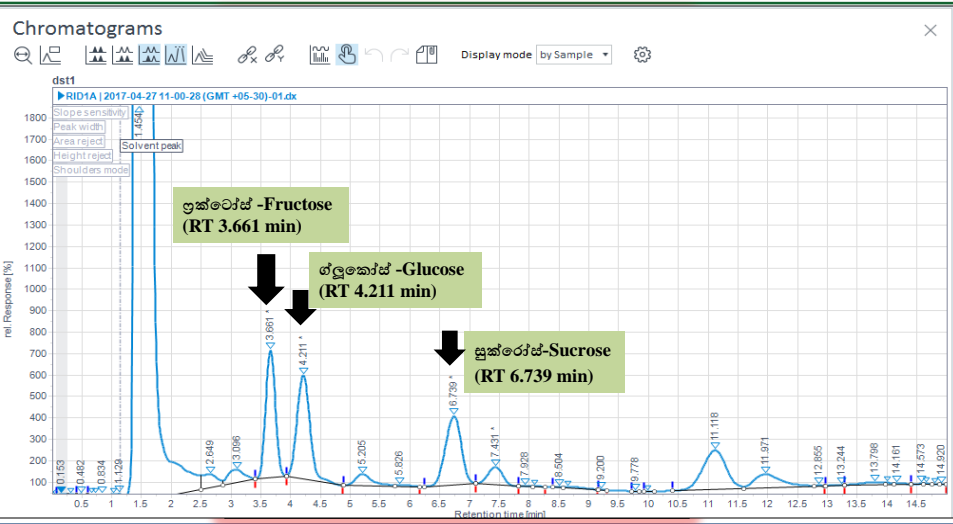
සංඝටක	% නිස්සාරණය වන ප්‍රමාණය
කැටෙකින	8
නියාල්ලෙවින්	12
නියාරුබිගින්	71
ඇමයිනෝ අම්ල	3
කාබනික අම්ල	2
සීනි	7
අනෙකුත් කාබෝහයිඩ්‍රේට්	4
ලිපිඩ	3
කැලෝන්	3
අනෙකුත් ඛනිජ	5

මෙම රසායනික ක්‍රමවේදයන් තුනම මගින්, පවතින දත්ත හා සැසඳෙන නිර්ණය කිරීම් සිදු කළද, නිම් තේ වල ස්වාභාවිකව අන්තර්ගත වන සීනි ප්‍රමාණය පිළිබඳව දත්ත ගබඩාවක් (Sugar Baseline information) නිර්මාණය කිරීමට මෙම ක්‍රමවේදයන්හි සංවේදීතාව ප්‍රමාණවත් නොවීනි.

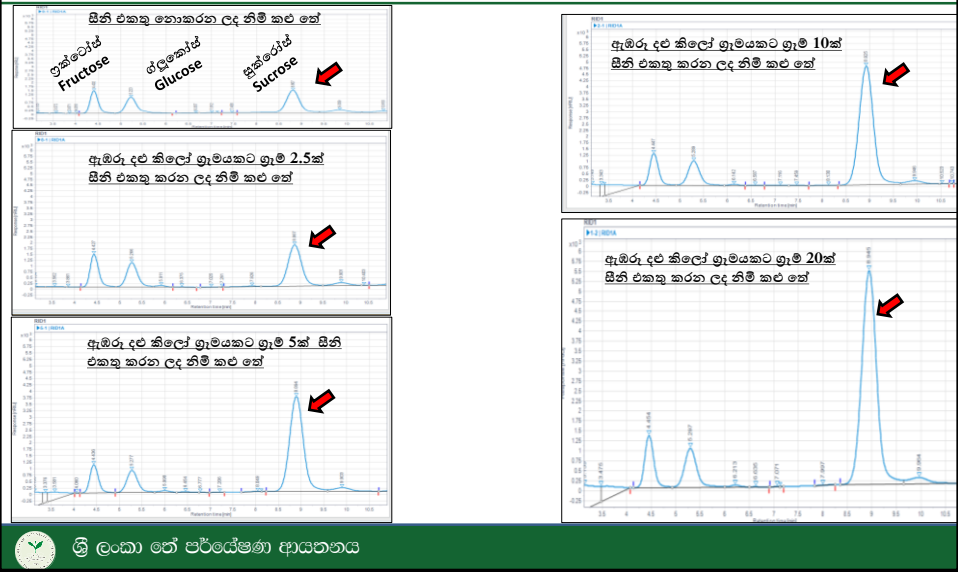
Reference:

The composition of a typical tea beverage (Harbowy and Balentine , 1997)

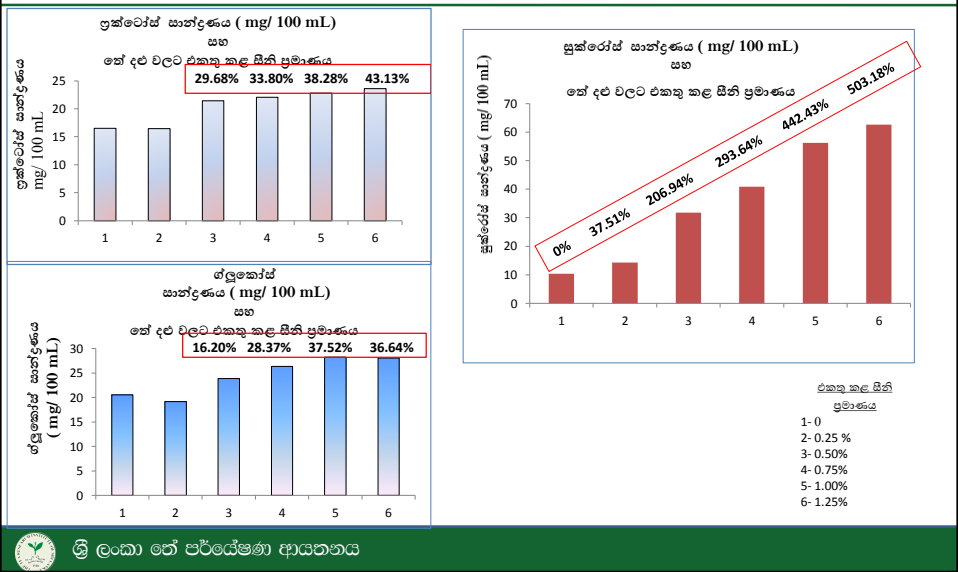
සීනි සංඝටක වෙන් වෙන්ව හඳුනා ගෙන, ප්‍රමාණයන් නිර්ණය හැකි HPLC තාක්ෂණය



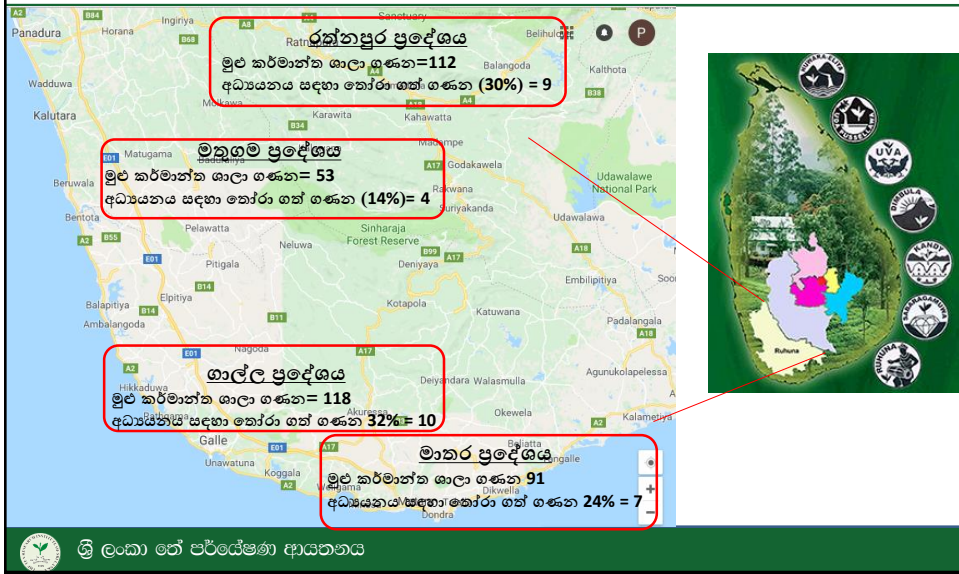
සීනි සංඝටක වෙන් වෙන්ව හඳුනා ගෙන, ප්‍රමාණයන් නිර්ණය හැකි HPLC තාක්ෂණය



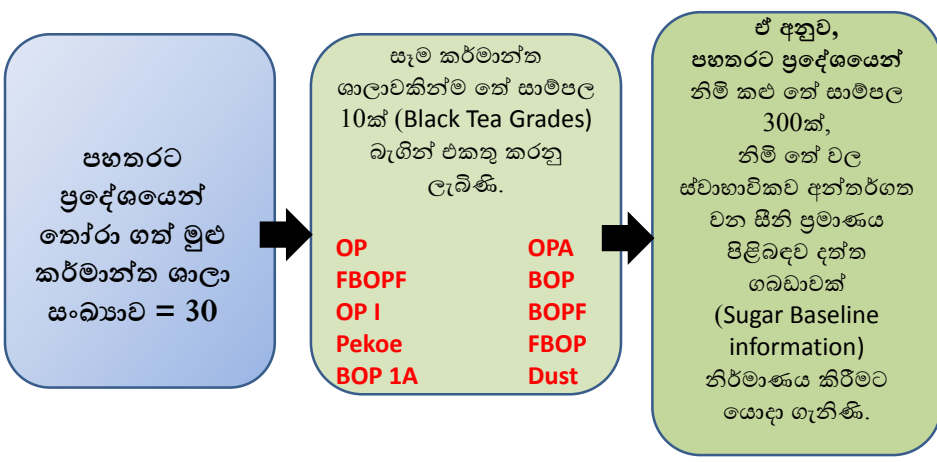
සීනි සංඝටක වෙන් වෙන්ව හඳුනා ගෙන, ප්‍රමාණයන් නිර්ණය හැකි HPLC තාක්ෂණය



පහතරට නිමි කළ තේ වල අන්තර්ගත, ස්වාභාවික සීනි සාන්ද්‍රණය පිලිබඳ අධ්‍යයනය



පහතරට නිමි කළ තේ වල අන්තර්ගත, ස්වාභාවික සීනි සාන්ද්‍රණය පිලිබඳ අධ්‍යයනය



නිම් කළු තේ වල අන්තර්ගත සීනි ප්‍රමාණය ඉතා ක්ෂණිකව නිර්ණය කළ හැකි **NIR** තාක්ෂණය...



ස්තූතියි!!!!

විශේෂ ස්තූතියි!!!!

- ජෛව රසායන අංශයේ සියළුම සහාදකාරීන් මණ්ඩයට
- රත්නපුර- පහතරට සැකසුම් තාක්ෂණ අංශයේ නන් අයුරින් සහය දුන් සහාදකාරීන් මණ්ඩයට