

කුඩා තේ වතු කෙළවරේ එළදායීතාවට පරපෝෂී වටපණු ආසාදනයේ බලපෑම

ආචාර්ය කීර්ති මොහොට්ටි

නියෝජ්‍ය අධ්‍යක්ෂ පර්යේෂණ (නිෂ්පාදන)

අපිත් ප්‍රේමකුංඟ, දිපති අමරසේන, නිශංක නවරත්න සහ උත්තිය හේරත් (කිව සහ වටපණු විද්‍යා අංශය)
ජනක රාජසිංහ, ජානක මහින්දපාල, ටී ජී එන් මහින්ද, සමන් රත්නායක, හිරුනි දයානන්ද, අයි ඩී සී සජිවිකා
සහ ජේ විදානපතිරණ (උපදෙස් හා ව්‍යාප්ති අංශය)



ශ්‍රී ලංකා තේ පර්යේෂණ ආයතනය

තේ ගස් මැරී යාම හා අස්වනු අඩුවීම

1. සුදුසු භූමි තෝරා නොගැනීම
2. සුදුසු තේ ප්‍රභේද තෝරා නොගැනීම
3. ප්‍රමිතියෙන් තොර තවාන් පැළ භාවිතය
4. යහපත් කෘෂිකාර්මික ක්‍රම වල අඩුපාඩු
 - පාංශු කළමනාකරණය
 - හෝග කළමනාකරණය
 - භූමි කළමනාකරණය
5. නිදහ්නත පළිබෝධ හානි: කඳ විදින ගුල්ලා, සජීවී දැව වේසා හා වටපණුවන්
6. දේශගුණික විපර්යාස
7. අනිසි ලෙස පළිබෝධනාශක භාවිතය



ශ්‍රී ලංකා තේ පර්යේෂණ ආයතනය

කීට සහ වටපණු විද්‍යා අංශය :

අපිත් ප්‍රේමතුංග, දීපති අමරසේන, නිශ්ශංක නවරත්න සහ උත්තීය ශේරත්

උපදෙස් හා ව්‍යාප්ති අංශය :

ජනක රාජසිංහ, ජානක මහින්දපාල, ටී ජී එන් මහින්ද, සමන් රත්නායක, හිරුනි දයානන්ද, අශී ඩී සී සජීවිකා සහ ජේ විද්‍යානපතිරණ

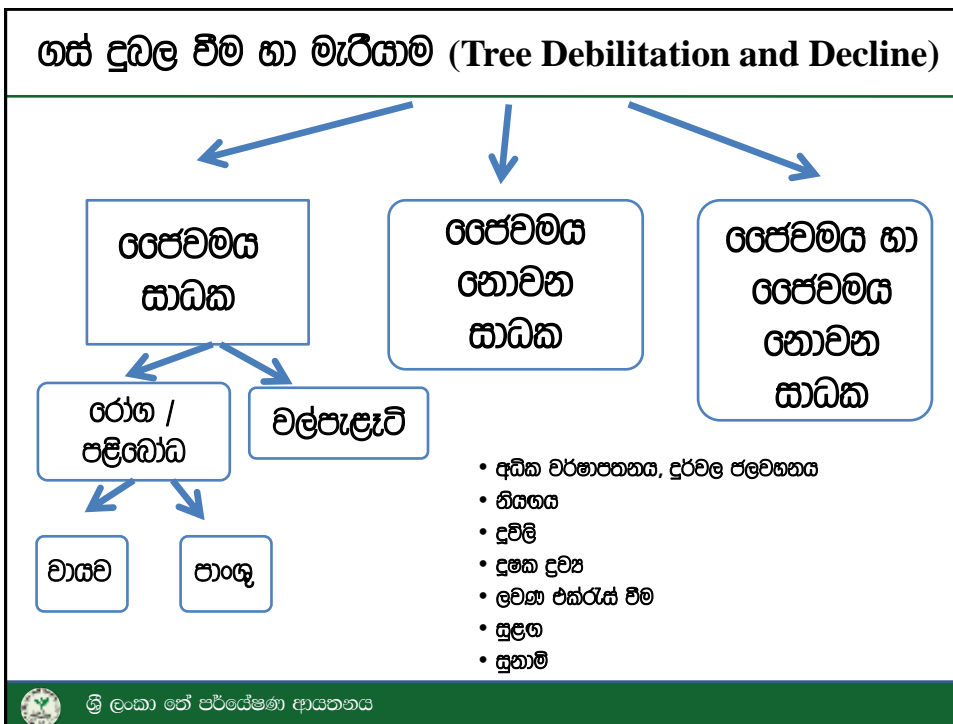
කුඩා තේ වතු අධිකාරිය :

දිසානායක, ගමගේ, දුභනායක



ශ්‍රී ලංකා තේ පර්යේෂණ ආයතනය





ගස් දැඩල වීම හා මැරීයාම - විවිධ බෝග ආශ්‍රිත වාර්තා

බෝගය	රට	රෝගී තත්වය	හේතුව
පීච්ස්	ඇමෙරිකාව	Peach Tree Short Life	ආතතිය (අභිතකර තත්ව)
පෙයාර්ස්	ශ්‍රී ලංකාව	Pears Decline	රෝගකාරක
ඳොඩම්	ඇමෙරිකාව,	Citrus Root Rot / Blight	වටපණුවන්
	ශ්‍රී ලංකාව	Citrus Root Rot / Blight	වසිරස්
පොල්	ශ්‍රී ලංකාව	Coconut Leaf Scorch Decline	ආතතිය (අභිතකර තත්ව)
		Coconut Rapid Decline	ආතතිය (අභිතකර තත්ව)
		Coconut Tapering Disease	ආතතිය (අභිතකර තත්ව), රෝගකාරක
ජේර	ශ්‍රී ලංකාව	Guava Decline	වටපණුවන්
ගඩුක්කු	ශ්‍රී ලංකාව, ඉන්දියාව, උගන්ඩාව, කෙන්යාව	Grevillea Decline	ආතතිය (අභිතකර තත්ව) රෝගකාරක
අඹ	ශ්‍රී ලංකාව	Mango Decline	ලොරැන්තස්

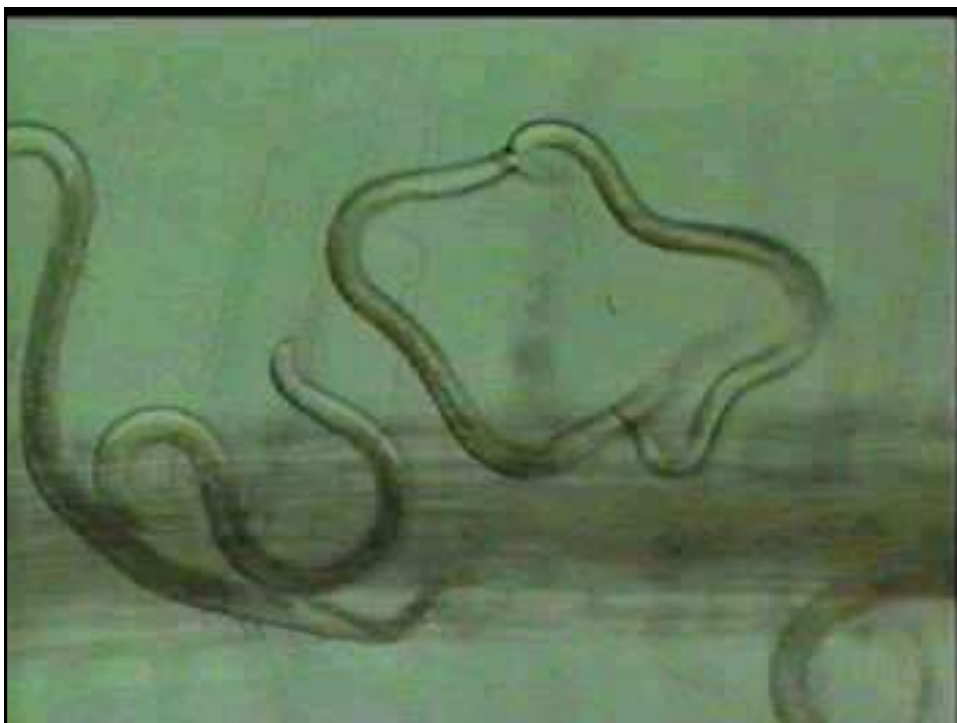
ශ්‍රී ලංකා වෛ පර්යේෂණ ආයතනය

තේ රෝගය ආශ්‍රිත වාර්තා - ගස් දැමල වීම හා මැරීයාම

රට	රෝගී තත්වය	හේතුව
ඉන්දියාව	Tea TV2 Problem	ආතතිය (අභිතකර තත්ව)
ශ්‍රී ලංකාව	Tea High Forest Problem	ආතතිය (අභිතකර තත්ව)
	Tea Dimbula Disease	ආතතිය (අභිතකර තත්ව)
	Tea Deniyaya Problem	ආතතිය (අභිතකර තත්ව), වටපණුවන්

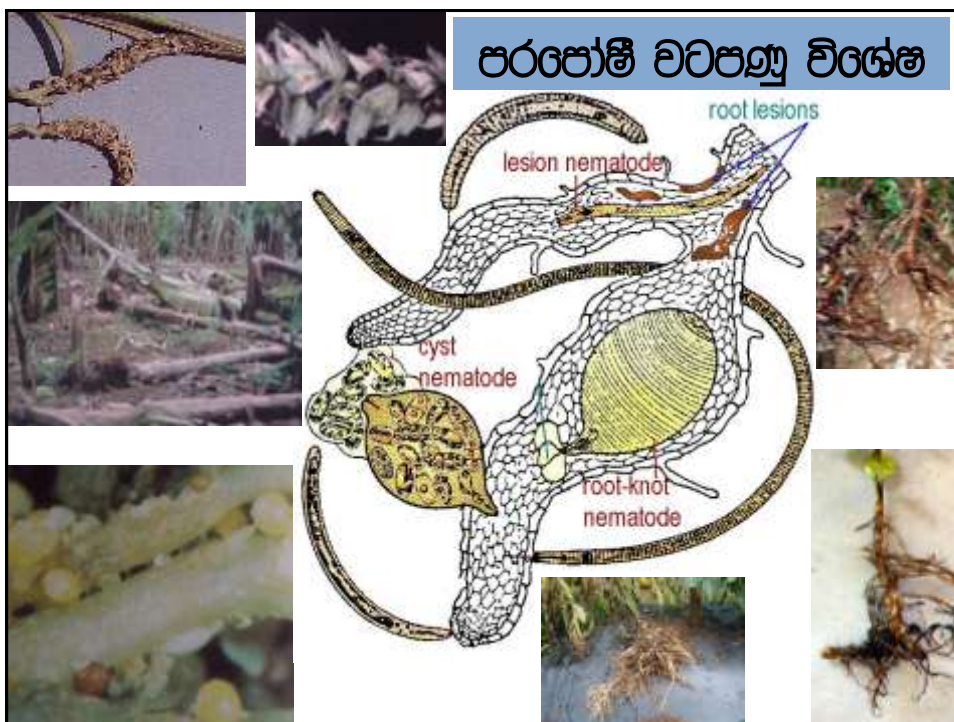


ශ්‍රී ලංකා තේ පර්යේෂණ ආයතනය



පරපෝෂිත වටපහුවන්

- අන්වීක්ෂීයයි
- අවශ්‍ය පාංශු සාධක මත ව්‍යාප්තිය හා ආසාදනය ස්ථානීයයි
- වරක් ක්ෂේත්‍රයට ඇතුළු වූ පසු මර්දනය ඉතා අපහසුය
- දුර්වල බෝග තත්ව ආසාදන ඉක්මන් කරයි
- රෝග ලක්ෂණ පෙන්වීමට කල ගනී
- හානිය මූල පද්ධතියට සිදු කරයි
- ආසාදනයෙන් පසු මර්දනය අපහසුය



වටපහුවන නිසා ඇතිවන හානිය

- මූල තුවාල කර ඇතුළ වේ
- පටක වලට හානි කරයි
- ගහණය ඉක්මණින් වැඩි කරයි
- කායික ක්‍රියාවලි අඩපණ කරයි
- ජලය හා පෝෂක උරා ගැනීම අඩපණ වේ
- ඔරොත්තු දීමේ හැකියාව බිඳ වැටේ
- පත්‍ර කහ වීම, දුර්වල වීම හා හැලීම
- වර්ධනය බාල වීම සහ ගස කුරු වීම
- ගස ප්‍රජනක අවධියට එළඹීම, මල් හා ගෙඩි ඇති වීම
- ක්ෂේත්‍රයේ ස්ථාපනය අඩු වීම , පාළු ඇති වීම හා කප්පාදුවෙන් පසු දුර්වල වීම
- අස්වැන්න ක්‍රමයෙන් අඩු වීම
- පසුරු දුර්වල වීම
- ගස් මැරී යාම

ප්‍රතිකාරයට වඩා වැළැක්වීම වැදගත්



(1926)

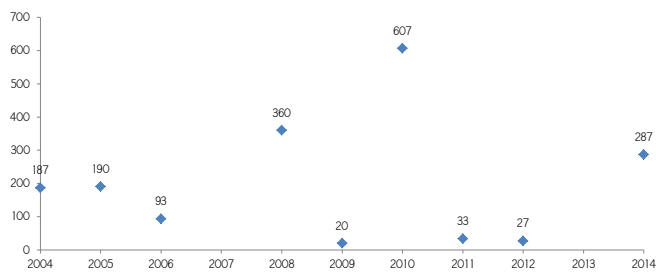


වවපණු විශ්ලේෂණය

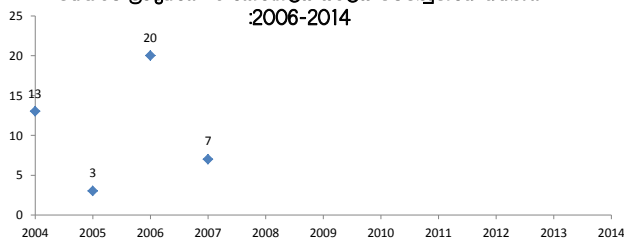


ශ්‍රී ලංකා වෛ පර්යේෂණ ආයතනය

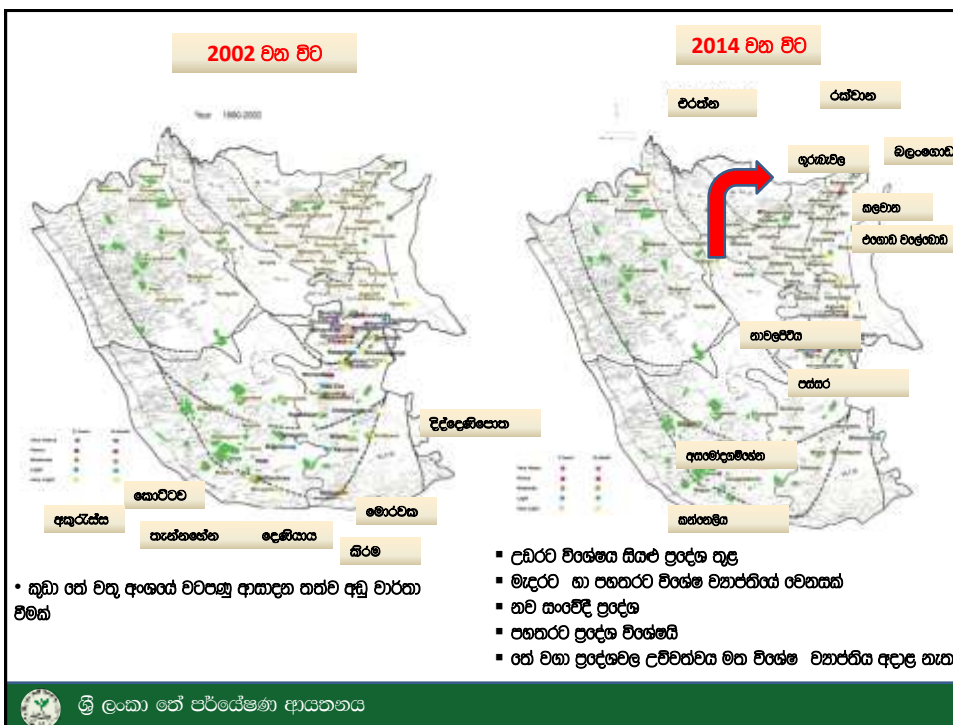
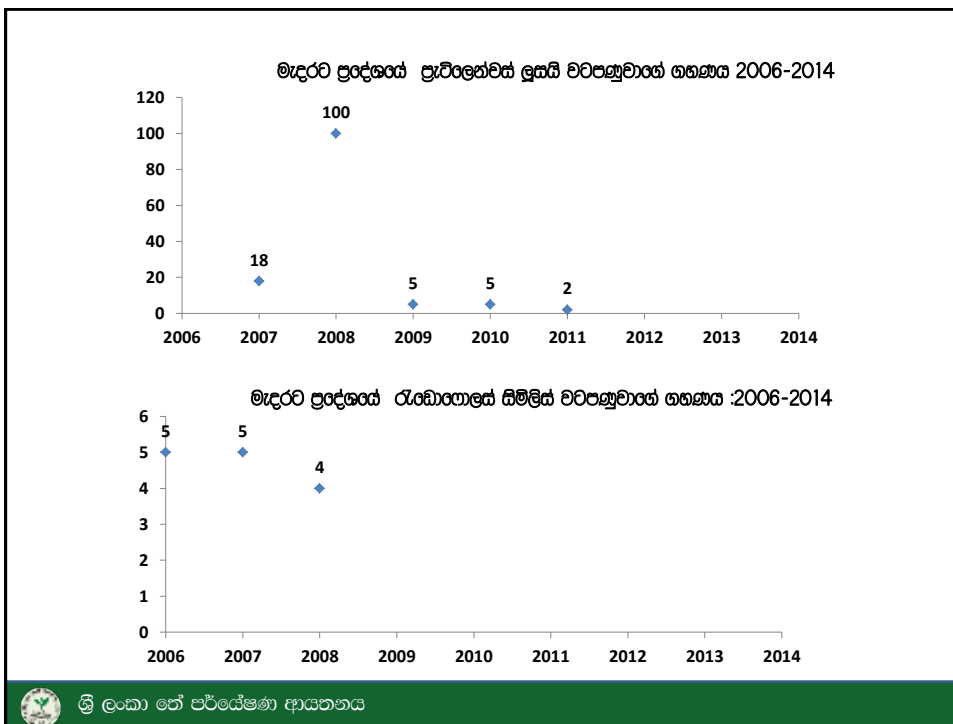
පහතරට ප්‍රදේශයේ ප්‍රාථමිකවත් ශ්‍රැකඩි වවපණුවාගේ ගණනය :2004-2014



පහතරට ප්‍රදේශයේ රැකඩිගාලයේ සීමිත වවපණුවාගේ ගණනය :2006-2014



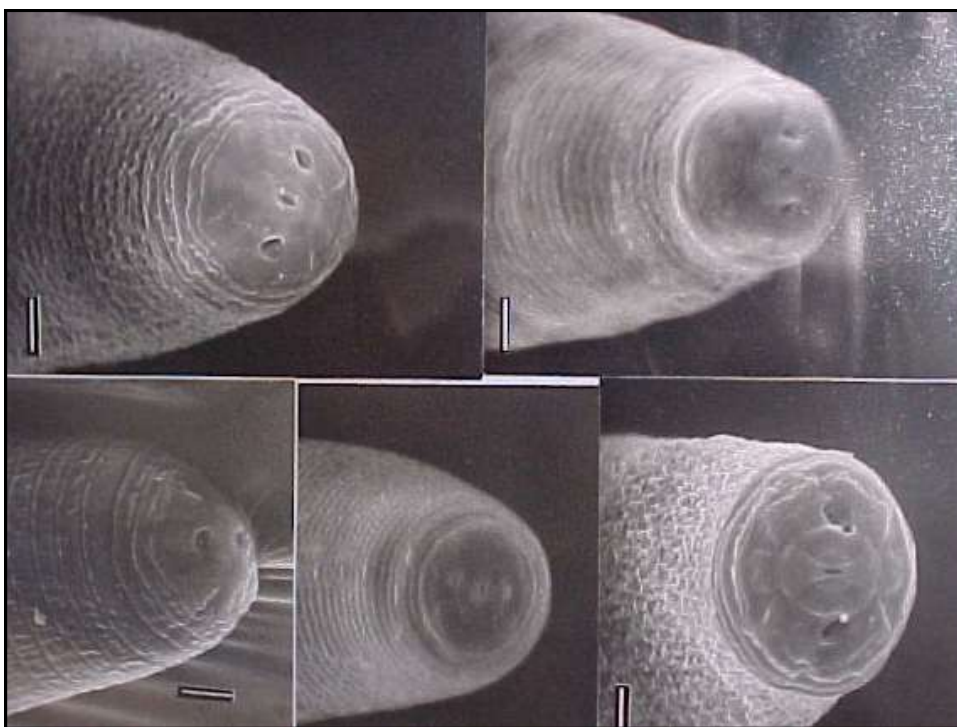
ශ්‍රී ලංකා වෛ පර්යේෂණ ආයතනය











වටපණු ආසාදන නිසා ඇතිවූ හානි

සිද්ධි අධ්‍යයනය 1	ගුරුඹාවල , බලංගොඩ				
වර්ෂය	2014				
වටපණු ආසාදනයට ලක්වූ ඉඩම් %	81%				
ආසාදනයේ තත්වය	ඉතා හුළු 38%	හුළු 19%	මධ්‍යස්ථ 12%	වැඩි 6%	ඉතා වැඩි 6%
සිද්ධි අධ්‍යයනය 2	කලවාන, බලංගොඩ				
වර්ෂය	2014				
වටපණු ආසාදනයට ලක්වූ ඉඩම් %	91%				
ආසාදනයේ තත්වය	ඉතා හුළු 30%	හුළු 10%	මධ්‍යස්ථ 10%	වැඩි 20%	ඉතා වැඩි 30%



ශ්‍රී ලංකා තේ පර්යේෂණ ආයතනය

වටපණු ආසාදන නිසා ඇතිවූ හානි

සිද්ධි අධ්‍යයනය 3	එගොඩ වලොඩොඩි, බලංගොඩ				
වර්ෂය	2014				
වටපණු ආසාදනයට ලක්වූ ඉඩම් %	86%				
ආසාදනයේ තත්වය	ඉතා හුළු 23%	මධ්‍යස්ථ 15%	වැඩි 30%	ඉතා වැඩි 30%	
සිද්ධි අධ්‍යයනය 4	ලොහිතය				
වර්ෂය	2014				
වටපණු ආසාදනයට ලක්වූ ඉඩම් %	40%				
ආසාදනයේ තත්වය	ඉතා හුළු 52%	හුළු 20%	මධ්‍යස්ථ 12%	වැඩි 8%	ඉතා වැඩි 8%



ශ්‍රී ලංකා තේ පර්යේෂණ ආයතනය

වටපණු ආසාදන නිසා ඇතිවූ හානි

සිද්ධි අධ්‍යයනය 5	අකමැදුණමිහේන
වර්ෂය	2005
ආසාදනයේ තත්වය	ඉතා වැඩි
සිද්ධි අධ්‍යයනය 6	කන්තෙලිය
වර්ෂය	2011
ආසාදනයේ තත්වය	ඉතා වැඩි
සිද්ධි අධ්‍යයනය 7	නාවලපිටිය
වර්ෂය	2005
ආසාදනයේ තත්වය	ඉතා වැඩි



ශ්‍රී ලංකා තේ පර්යේෂණ ආයතනය

කුඩා තේ ඉඩම් කෙරෙහි බලපාන ආකාරය

- බෝගයේ ආර්ථික ආයු කාලය අඩු වේ
- අස්වනු ප්‍රමාණය 30% සිට 70% තෙක් අඩු වේ
- අලාභය නිසා ආදායම අඩු වේ
- නිරසාරත්වය බිඳ වැටේ
- නිෂ්පාදන පිරිවැය ඉහළ නගී
- ආයෝජන හැකියාව අඩු වේ
- ජීවන තත්වය පහළ බසී



ශ්‍රී ලංකා තේ පර්යේෂණ ආයතනය

වටපණු භානියෙන් වන අස්වනු අඩුවීම

නිරෝගී ඉඩමක අක්කරයට ආදායම :

අමු දළ 400 kg X රු. 60 බැගින් (රු. 24,000)

අලාභය - ශ්‍රම භානිය හා ශෙදවුම් කුලියට අමතරව:

30% ක අස්වනු භානිය නිසා රු. 7,200

70% ක අස්වනු භානිය නිසා රු. 16,800

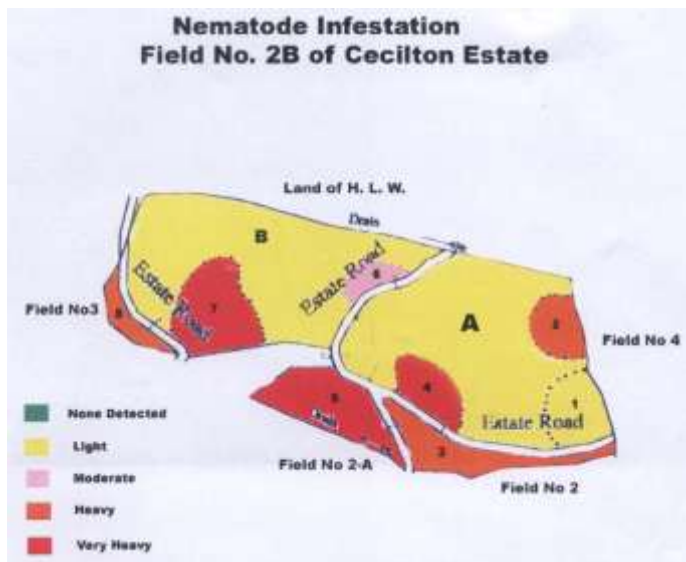


කුඩා තේ වතු අංශය කෙරෙහි බලපාන ආකාරය

- ප්‍රාදේශීය : අස්වනු ඉලක්ක සපුරාලීම අපහසු වීම
- ජාතික නිෂ්පාදිතාවය කෙරෙහි ඉතා සංවේදී ලෙස බලපෑම
- භූමි භායනසට හේතු වීම
- තේ කම්හල් හිමියන් කෙරෙහි බලපෑම
- සමස්ථ ආර්ථිකය කෙරෙහි බලපෑම
- තිරසාරත්වය බිඳ වැටීම
- සාමාජීය දියුණුව අඩපණ වීම



සිසිල්ටන් වතුයායේ දත්ත සමග සංසිද්ධිය



ශ්‍රී ලංකා තේ පර්යේෂණ ආයතනය

බලංගොඩ සිසිල්ටන් වතුයායේ දත්ත සමග සංසිද්ධිය

වටපණු ගහණය	
බලංගොඩ ගුරුඹැවිල ප්‍රදේශය	සිසිල්ටන් වතුයාය
ඉතා වැඩි	ඉතා වැඩි

බලංගොඩ ප්‍රදේශයේ එකම උස මට්ටමක පවතින සිසිල්ටන් වතුයායේද වටපණු භාවිතය මේ ආකාරයටම පැවතියද එහිස ඇතිවූ අස්වනු භාවිතය සාපේක්ෂව අඩුවිය

හේතු:

- ✓ වතුයායේ නිරපද්ශිත ශහපත් කෘෂිකාර්මික ක්‍රම නිසි ලෙස පිළිපැදීම
- ✓ කුඩා තේ වතු වල ආසාදිත ඉඩම් කොටස් වෙන්ව තිබීමෙන් ව්‍යාප්තිය පහසු වීම

ශ්‍රී ලංකා තේ පර්යේෂණ ආයතනය

තිරසාර පළිබෝධ කළමනාකරණය



	මහ වතු අංශය	කුඩා තේ වතු අංශය
ස්වභාවික මායිම්	✓	✗
කාණු පද්ධති	✓	✗



ශ්‍රී ලංකා තේ පර්යේෂණ ආයතනය

වටපණු පාලනය එකාබද්ධ ප්‍රවේශයක් තුළින්

- ✓ කෙටි කාලීන
- ✓ මධ්‍ය කාලීන හා
- ✓ දීර්ඝ කාලීන ක්‍රම

- ප්‍රදේශයට නිර්දේශිත හා වටපණු භානියන්ට ඔරොත්තු දෙන තේ ප්‍රභේද තෝරා ගැනීම
- වටපණු ආසාදනයෙන් තොර ප්‍රමිතියෙන් යුත් තවාන් පැළ
- පැරණි තේ ගස් ගැලවීම, බිම් සැකසීම හා පස පුනරුත්ථාපනය
- සියළුම තේ වගා ප්‍රදේශ සඳහා තවාන් පස බුමකරණය
- පැළ සිටුවන අවස්ථාවේදී සහ කප්පාදුවෙන් පසු පුරව ප්‍රතිකාරක
- කාබනික ද්‍රව්‍ය පසට එකතු කිරීම
- නිසි පාංශු හා පෝෂක කළමනාකරණය
- කප්පාදුවට පෙර අවම සති 08ක දළු වීරාමය



ශ්‍රී ලංකා තේ පර්යේෂණ ආයතනය



ဆီဘူရီဒီ